



TT-6650S

Numatic

**INSTRUKCJA OBSŁUGI
MASZyny
CZYSZCZĄCO – ZBIERAJĄCEJ
TT – 6650 S**

Szanowni Państwo !

Dziękujemy za zaufanie i zakup urządzenia Firmy

„NUMATIC”

Przekazujemy Państwu wyrób spełniający wysokie wymagania jakościowe i eksploatacyjne.

Przekazane urządzenie jest wyrobem nowoczesnym i łatwym w obsłudze.

Niniejsza instrukcja obsługi pozwoli na szybkie i dokładne zaznajomienie się z warunkami pracy urządzenia.

Instrukcja jest integralną częścią maszyny. Ważnym jest, by znajdowała się ona zawsze w posiadaniu użytkownika urządzenia.

Prosimy o dokładne i wnikliwe zapoznanie się z treścią instrukcji ze szczególnym uwzględnieniem uwag i zaleceń producenta wyrobu a zwłaszcza zaleceń dotyczących bezpieczeństwa użytkownika.

Firma „NUMATIC”, zastrzega sobie możliwość dokonywania zmian w konstrukcji, mających na celu podwyższenie walorów technicznych i użytkowych wyrobu.

PRZED ROZPOCZĘCIEM UŻYTKOWANIA:

Instrukcja bezpieczeństwa

Przeczytaj dokładnie poniższe instrukcje i zachowaj je dla celów informacyjnych.

Usunięcie opakowania i kontrola urządzenia:

Po rozpakowaniu urządzenia, należy sprawdzić czy nie zostało ono uszkodzone w czasie transportu oraz czy wszystkie elementy wyposażenia są w komplecie z maszyną.

W przypadku zaistnienia jakichkolwiek wątpliwości nie wolno uruchamiać maszyny. Należy wówczas skontaktować się z dystrybutorem firmy Numatic. Nieprzestrzeganie instrukcji może łączyć się zagrożeniem życia i mienia.

Jeśli urządzenie wykazuje uszkodzenia powstałe podczas transportu, nie należy go uruchamiać. Należy się zwrócić do serwisu lub sprzedawcy towaru.

Opakowanie jest w 100% wykonane z materiałów nadających się na surowce wtórne i jest oznakowane symbolem surowców wtórnych.

W przypadku jakichkolwiek wątpliwości należy się zwrócić do sprzedawcy.

UWAGA: Opakowanie maszyny (torebki plastikowe, spinacze itd.) może stanowić potencjalne zagrożenie i dlatego powinno być trzymane z dala od dzieci i osób trzecich. Akcesoria maszyny znajdują się wewnątrz opakowania.

UWAGA: Nie wolno czyścić płonących lub gorących materiałów. Nie wolno zasysać rozpuszczalników, substancji toksycznych, palnych lub wybuchowych oraz silnie żrących kwasów.

- Przed podłączeniem maszyny do prądu należy sprawdzić, czy napięcie w sieci zasilającej odpowiada napięciu podanemu na tabliczce znamionowej maszyny.
- Maszyna powinna być używana tylko zgodnie z jej przeznaczeniem tzn. **do czyszczenia na mokro**. Używanie maszyny do innych celów jest zarówno niewłaściwe i niebezpieczne.
- Po podłączeniu maszyny do prądu, nie wolno trzymać dyszy i ssawy blisko wrażliwych części ciała, takich jak oczy, usta, uszy itd.
- Maszyny nie powinno się nigdy pozostawiać bez nadzoru w obecności dzieci lub osób trzecich.
- Należy pamiętać o wyjęciu wtyku zasilania z gniazda w czasie, gdy maszyna nie jest używana.
- Nie wolno podnosić maszyny za przewód ani wyszarpywać wtyczki z gniazda.
- Przed użyciem należy sprawdzić wszystkie przewody. Nie wolno używać wadliwych przewodów.
- Jeżeli używane są przewody przedłużające, ich połączenia powinny być suche i trzymane z dala od wilgotnych powierzchni.
- Należy pamiętać o odłączeniu maszyny od prądu przed otwarciem go w celu konserwacji, etc. Maszyny nie powinno się nigdy zanurzać w wodzie. Nie wolno używać rozpuszczalników ani silnych detergentów.
- Nie wolno używać maszyny w miejscach nasyconych gazem (niebezpieczeństwo wybuchu). Producent nie odpowiada za obrażenia osób i zwierząt oraz zniszczenia obiektów spowodowane niewłaściwym lub nieracjonalnym używaniem maszyny lub nieprzestrzeganiem instrukcji

1. Podłączenie elektryczne urządzenia:

Należy przestrzegać obowiązujących lokalnych przepisów Zakładu Energetycznego.

Zgodnie z przepisami uziemienie urządzenia zależy od zastosowanego przy nim przewodu zasilającego.

Przed przystąpieniem do jakiegokolwiek czynności czyszczenia lub konserwacyjnych, należy wyciągnąć wtyczkę z gniazdka sieciowego.

**KABEL ZASILAJACY MOŻE BYĆ WYMIENIANY
WYŁĄCZNIE PRZEZ WYKWALIFKOWANEGO SERWISANTA.**

OPIS URZĄDZENIA:

W skład urządzenia wchodzi:

- maszyna z przewodem zasilającym 220V - szczotka czyszcząca
- osłona antybryzgowa
- instrukcja obsługi
- karta gwarancyjna (okres gwarancji: 12m-cy)
- opakowanie

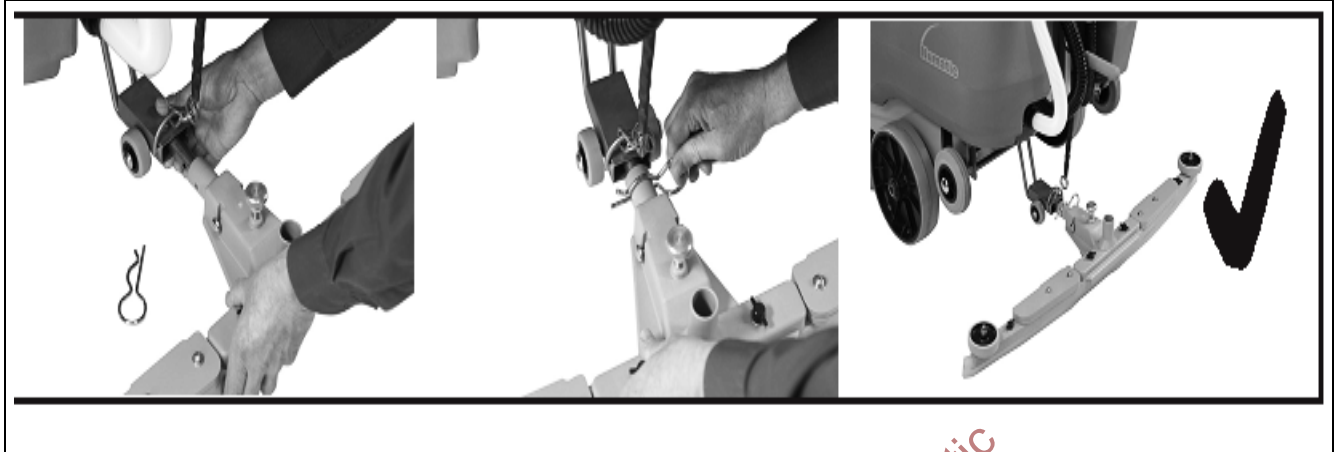
Każde urządzenie ma własny numer identyfikacyjny, umieszczony na tabliczce znamionowej znajdującej się rekojeści maszyny i karcie gwarancyjnej.

Wypełniona karta gwarancyjna jest wymagana w przypadku naprawy gwarancyjnego urządzenia.

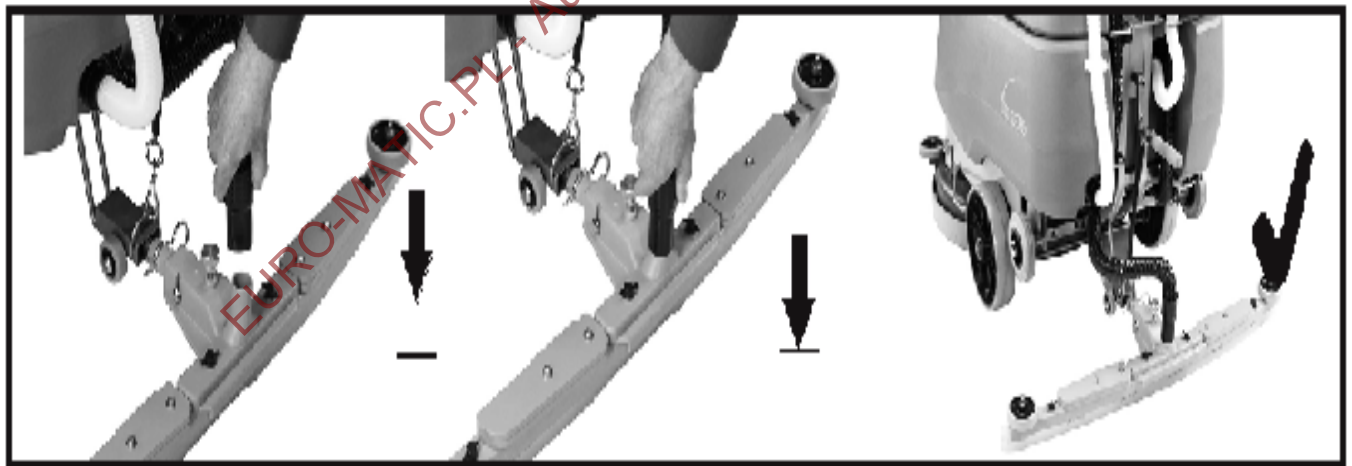
Tabliczka jest jedynym uznawanym przez producenta świadectwem identyfikacyjnym urządzenia i zawiera wszystkie dane pozwalające udzielać producentowi (serwisowi) wszelkich informacji technicznych oraz ułatwiające nabywanie części zamiennych.

Należy uważać, aby nie uległa ona zniszczeniu.

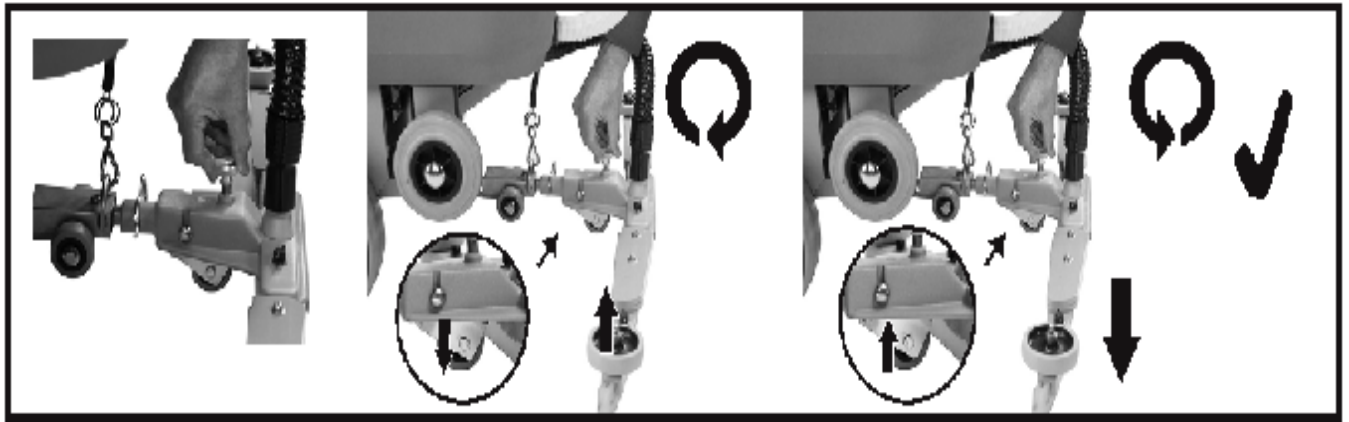
DYSTRYBUTOR:	PRODUCENT:
	Numatic International Chard Somerset , TA 200 2GB Wielka Brytania



1. Wyjmij zapinkę ssawki
2. Połącz ssawkę z łącznikiem ssawy i zabezpiecz ją spinką.

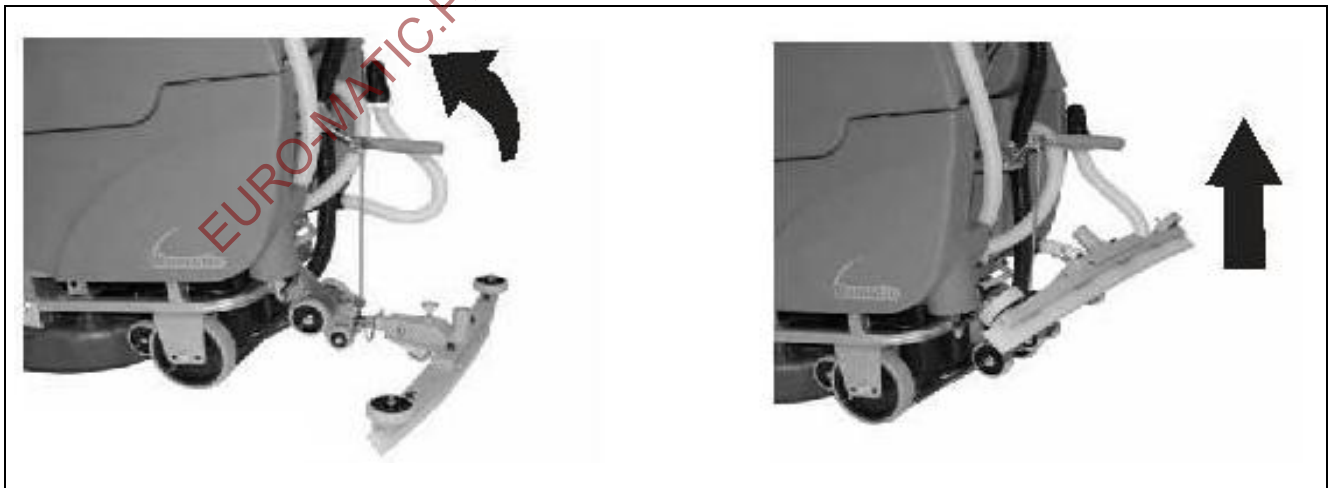


3. Podłącz końcówkę węża ssącego do ssawy.



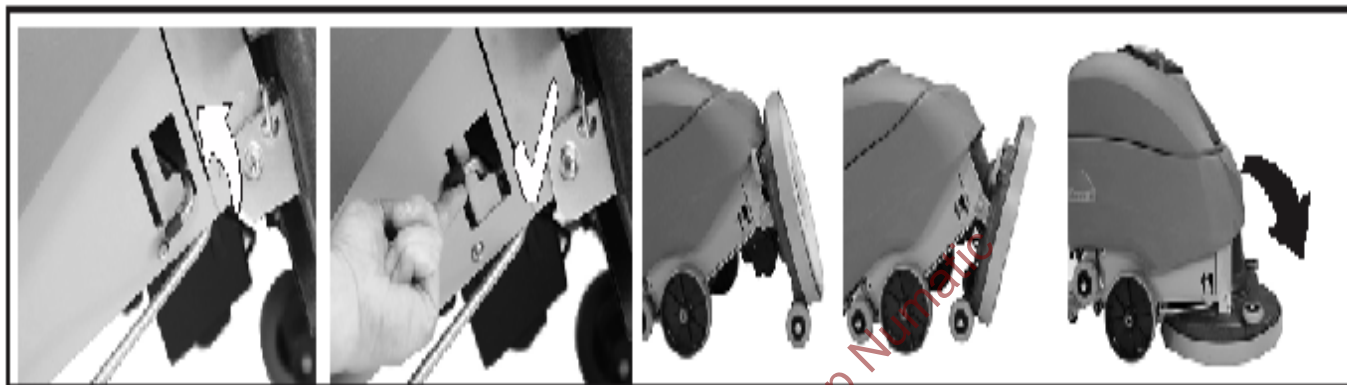
4. Dokonaj regulacji pochylenia listwy ssącej śrubą regulacyjną.

5. Wyreguluj wysokość ssawki w stosunku do powierzchni czyszczenia (optymalną wysokość należy dobrać indywidualnie w zależności od warunków)

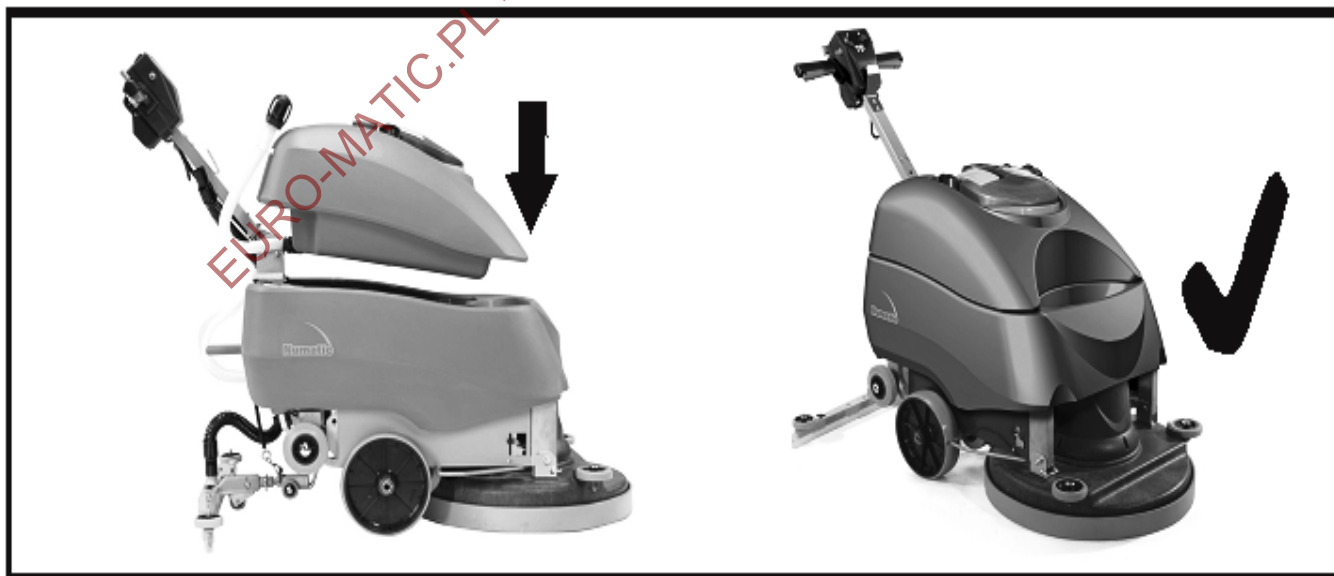


6. Sprawdź poprawność działania układu unoszenia ssawki

7. Sprawdź blokadę położenia szczotki



8. Zainstaluj zbiornik brudnej wody



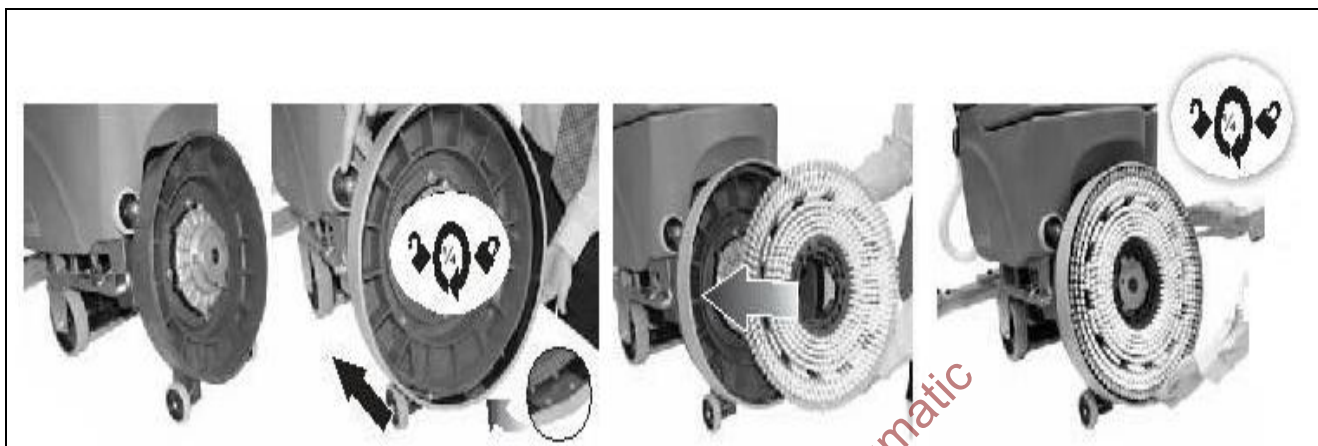


9. Podłącz węże ssące od ssawy i turbiny ssącej do końcówek separatora.
10. Odblokuj zapięcie separatora, unieś go i sprawdź stan filtra brudnej wody.



11. Zamontuj separator i uzupełnij zbiornik czystej wody roztworem środka myjącego (np. **BLIZARD** firmy **BUDICH -KLEEN**)

Uzupełniając zbiornik czystej wody , maszyna powinna znajdować się w pozycji roboczej (położona szczotka na posadzce)



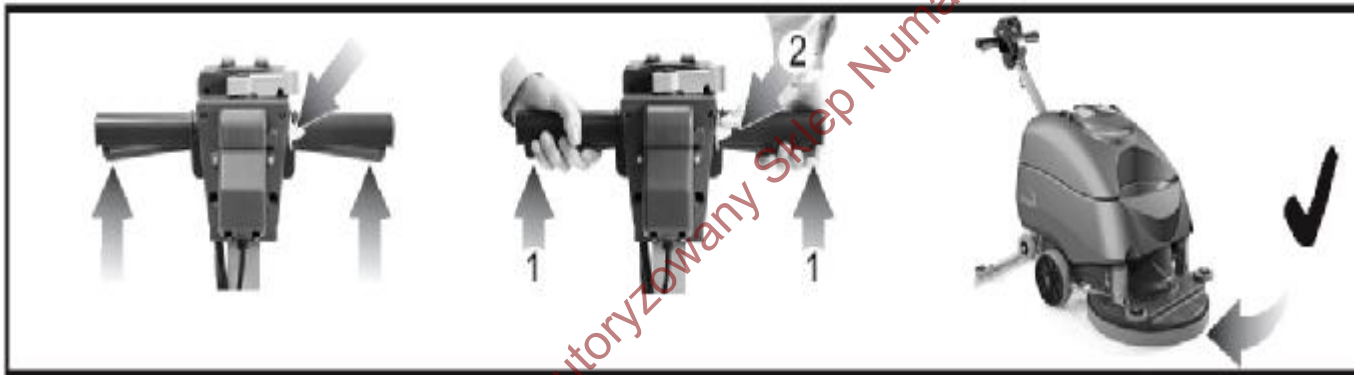
- 12.**Zamontuj osłonę antybryzgową na głowicy szczotek.
13.Zamontuj szczotkę czyszczącą i zablokuj ją obracając tarczę w prawo.



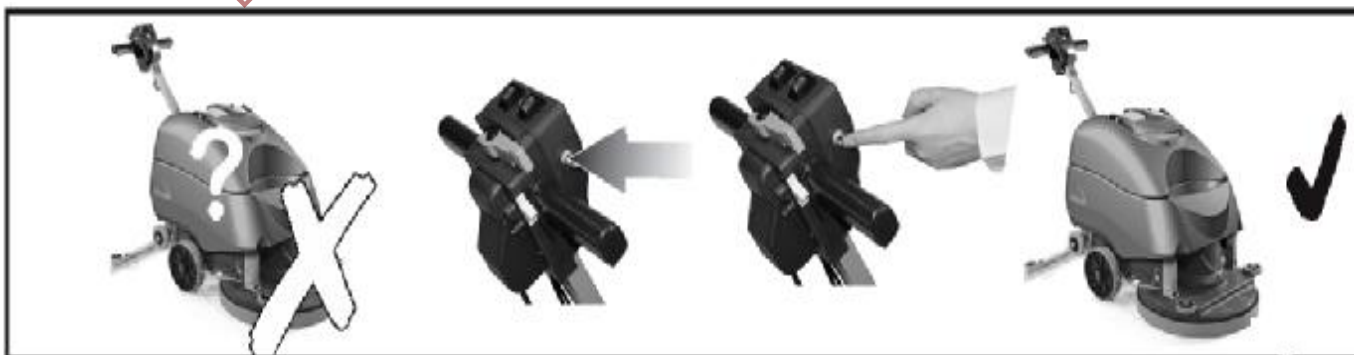
- 14.**Regulacja wydatku wody odbywa się zaworem umieszczonym z lewej strony zbiornika wody brudnej



15. Ustaw rękojeść urządzenia w pozycji wygodnej do pracy.



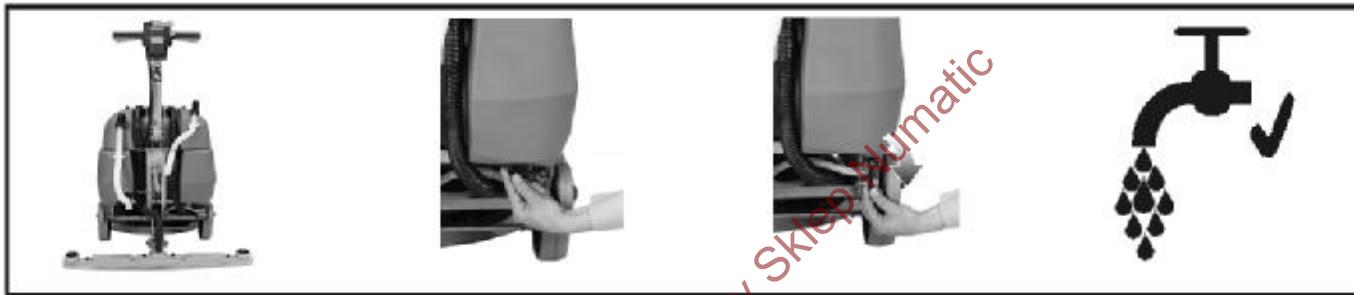
16. Uruchomienie maszyny.
Naciśnij do góry dwie dźwignie rękojeści do góry i żółty przycisk z prawej strony uchwytu rękojeści do dołu.



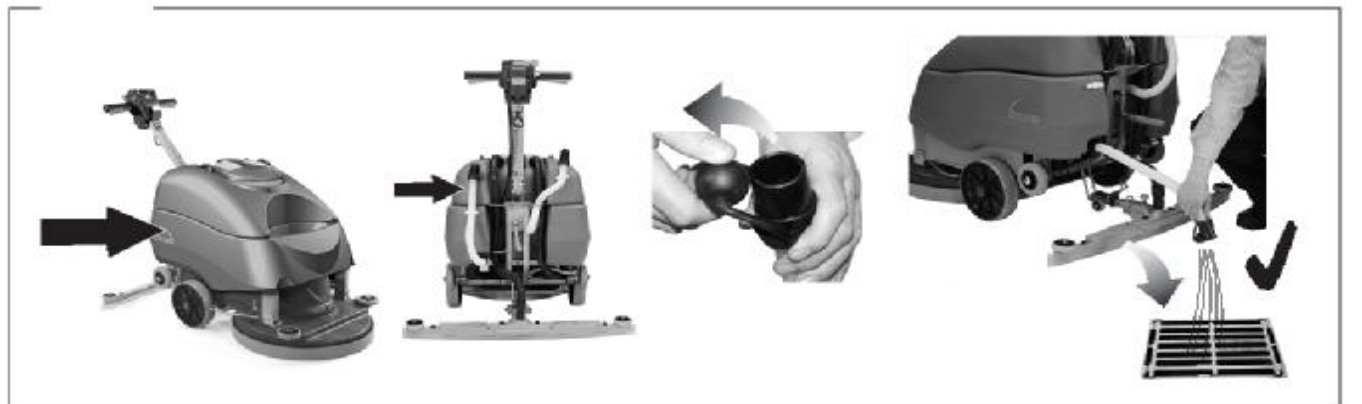
17. Odblokowanie termicznego zabezpieczenia silnika szczotek.
Naciśnij klawisz włącznika termicznego z prawej strony rękojeści.



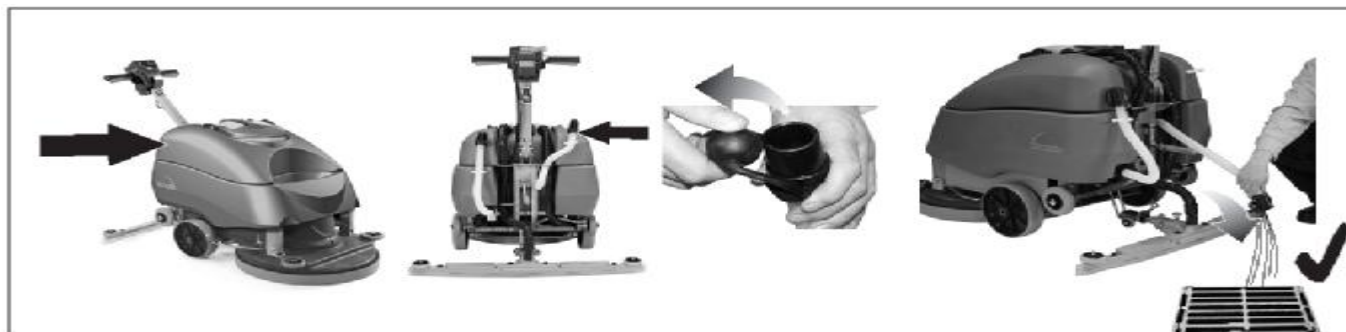
18. Włączenie turbiny ssącej.
Naciśnij zielony włącznik z lewej strony na panelu sterującym.



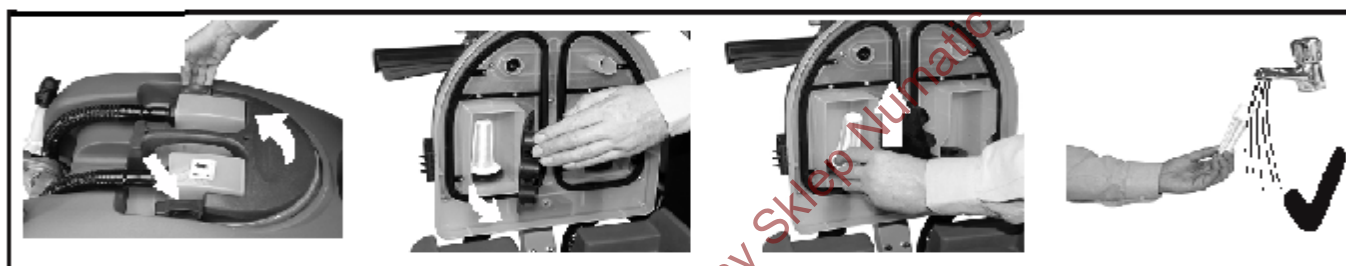
19. Podawanie środka czyszczącego
Ustaw dolny zawór wody w pozycji roboczej.
Naciśnij zielony włącznik z prawej strony na panelu sterującym.
Zielonym przełącznikiem włączamy podawanie środka myjącego na szczotkę



20. Opróżnianie zbiornika czystej wody.
Wypnij końcówkę węża spustowego, zdejmij blokadę końcówki węża, wylej wodę do kratki ściekowej.



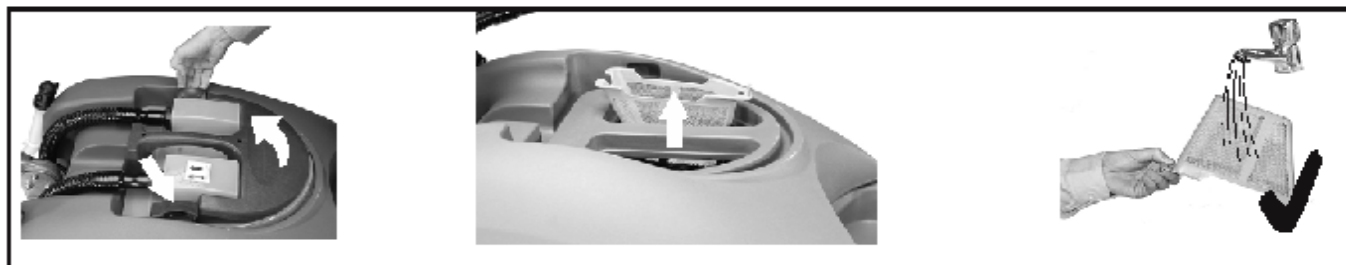
21. Opróżnianie zbiornika brudnej wody.
Wypnij końcówkę węża spustowego, zdejmij blokadę końcówki węża, wylej wodę do kratki ściekowej.



22. Czyszczenie filtra stożkowego w separatorze.
Odbezpiecz separator, podnieś go i wyjmij filtr, wyczyść go pod bieżącą wodą. Zainstaluj ponownie.

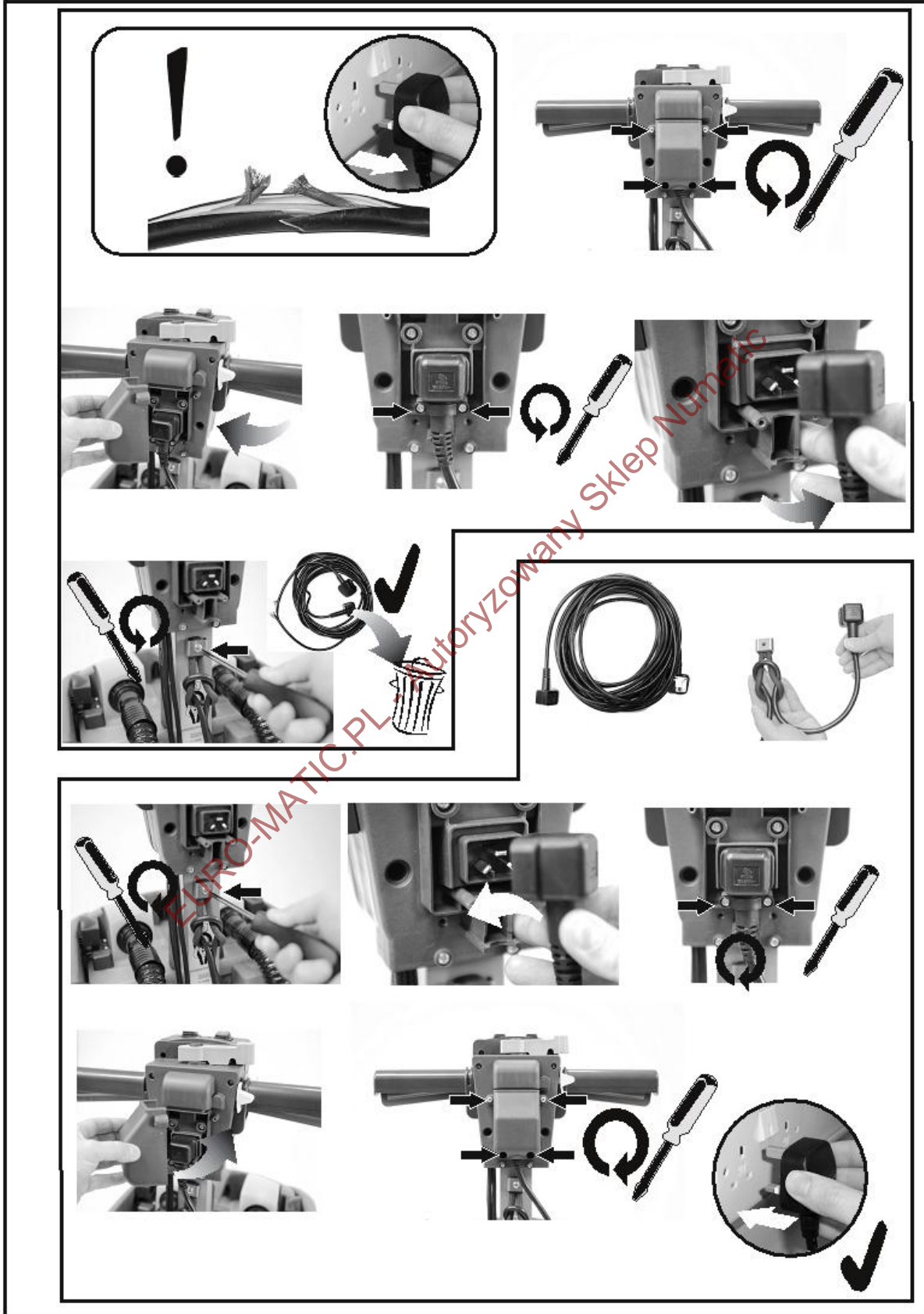


23. Czyszczenie filtra stożkowego w zbiorniku czystej wody.
Zdemontuj zbiornik brudnej wody, w zbiorniku czystej wody zdejmij zaślepkę zbiornika, wyjmij filtr stożkowy i wymyj go pod bieżącą wodą. Zainstaluj ponownie i złóż maszynę.



24. Czyszczenie filtru zbiornika brudnej wody.
Odbezpiecz separator, podnieś go i wyjmij filtr prostokątny, wyczyść go pod bieżącą wodą. Zainstaluj ponownie

25. Wymiana przewodu zasilającego maszynę .



Informacja dotycząca bezpieczeństwa obsługi maszyny do pracy na mokro

UWAGA:

Jak każde urządzenie elektryczne wymaga uwagi i obserwacji w czasie pracy, rutynowe przeglądy urządzenia zapewniają bezpieczną eksploatację. Błędy w niezbędnej obsłudze urządzenia zastosowanie nieoryginalnych podzespołów wymiennych może w konsekwencji doprowadzić do sytuacji, w której urządzenie stanie się niebezpieczne dla operatora jak i osób trzecich. Konsekwencją powyższego jest odstąpienie producenta od odpowiedzialności za bezpieczeństwo wyrobu.

UWAGA:

Maszyny przeznaczonej do pracy na sucho zabrania się używać do zastosowań na mokro. Nie wolno stosować maszyn zbierania substancji wybuchowych.

TAK:

- Powierz urządzenie kompetentnej osobie.
- Utrzymuj wszystkie filtry w czystości
- Sprawdzaj przed każdym uruchomieniem stopień dokręcenia filtrów
- Wymieniaj natychmiast wszystkie uszkodzone części

NIE:

- Przegląd urządzenia wykonuj wyłącznie z odłączonym przewodem zasilającym z gniazda
- Nie wykonuj samodzielnie żadnych napraw, skontaktuj się z serwisem.
- Nie wypinaj przewodu zasilającego z gniazda przez pociągnięcie za przewód zasilający.

UWAGA:

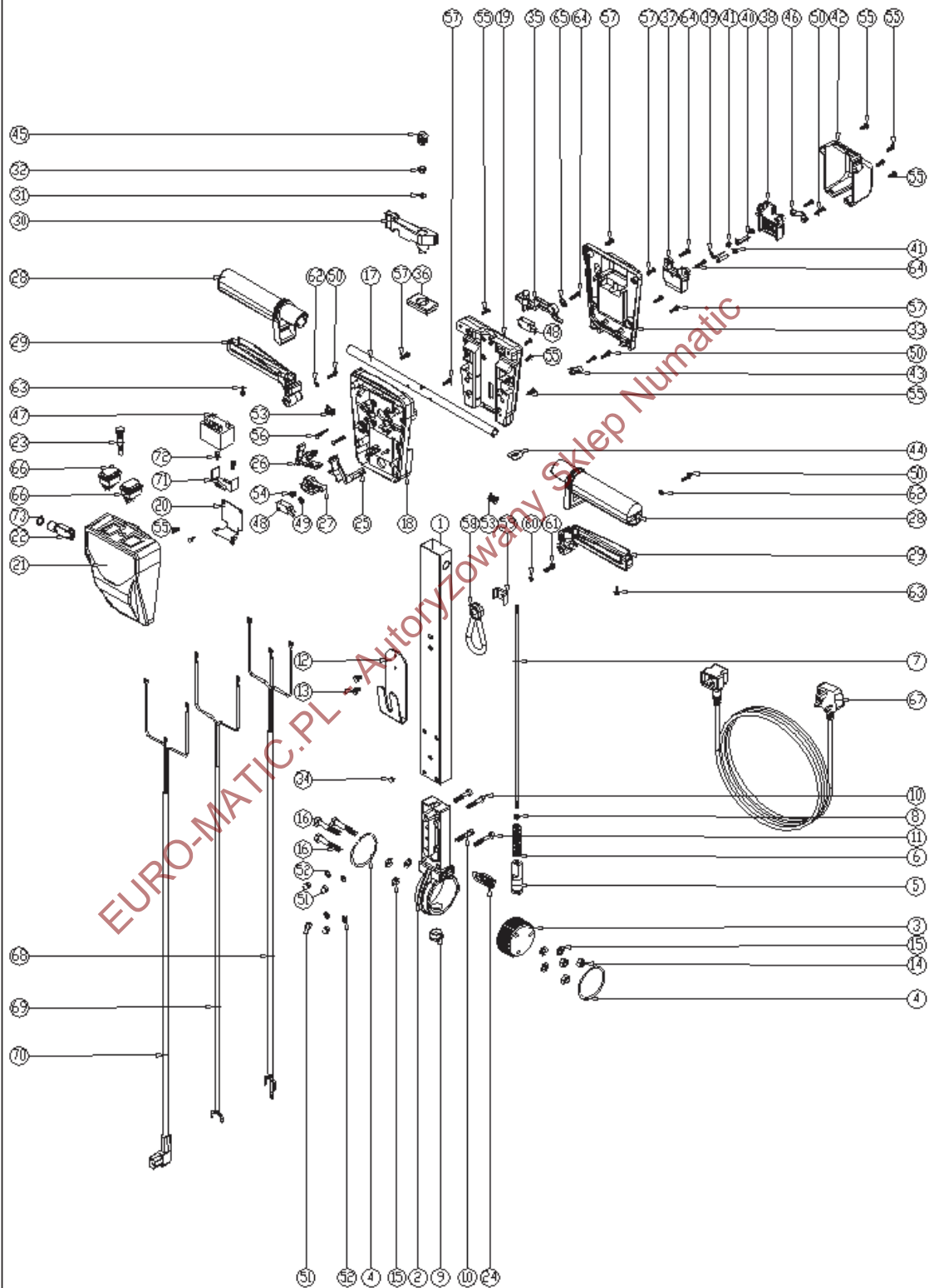
Urządzenie zostało zaprojektowane do użytkowania z oryginalnym osprzętem i akcesoriami, stosowanie innych akcesoriów lub osprzętu może zagrozić bezpieczeństwu operatora lub urządzenia. Lista dostępnych akcesoriów lub osprzętu dostępna jest u najbliższego dealera.

UWAGA:

USZKODZONY PRZEWÓD ZASILAJĄCY MOŻE WYMIENIĆ TYLKO PRZESZKOLONY PERSONEL LUB AUTORYZOWANY SERWIS.

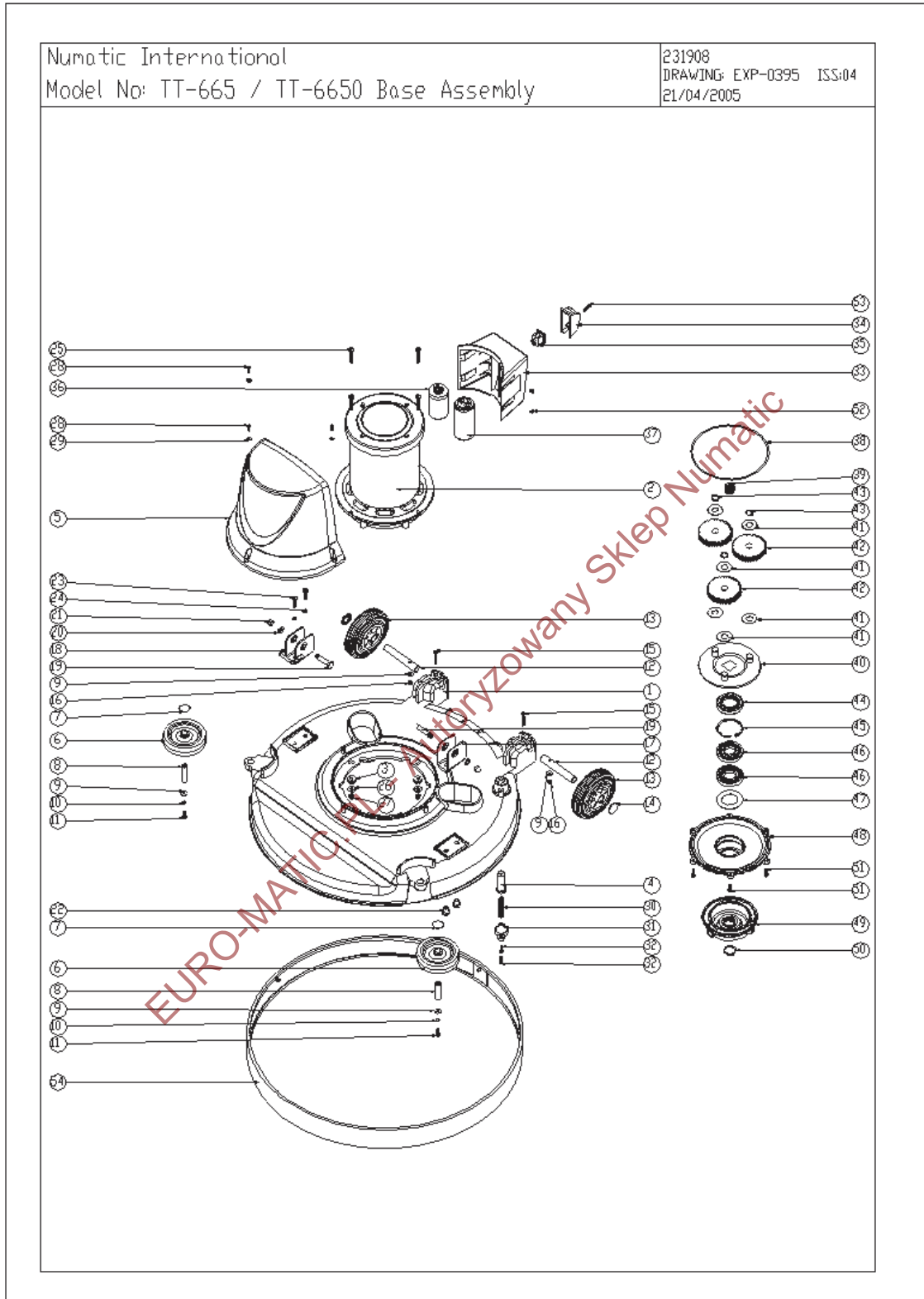
Numatic International Spare Parts
Model No: TT-6650 Handle Assembly

234336
DRAWING-EXP-0767 ISS:A01
18/04/2005



Numatic International Spare Parts
Model No: TT-6650 Handle Assembly

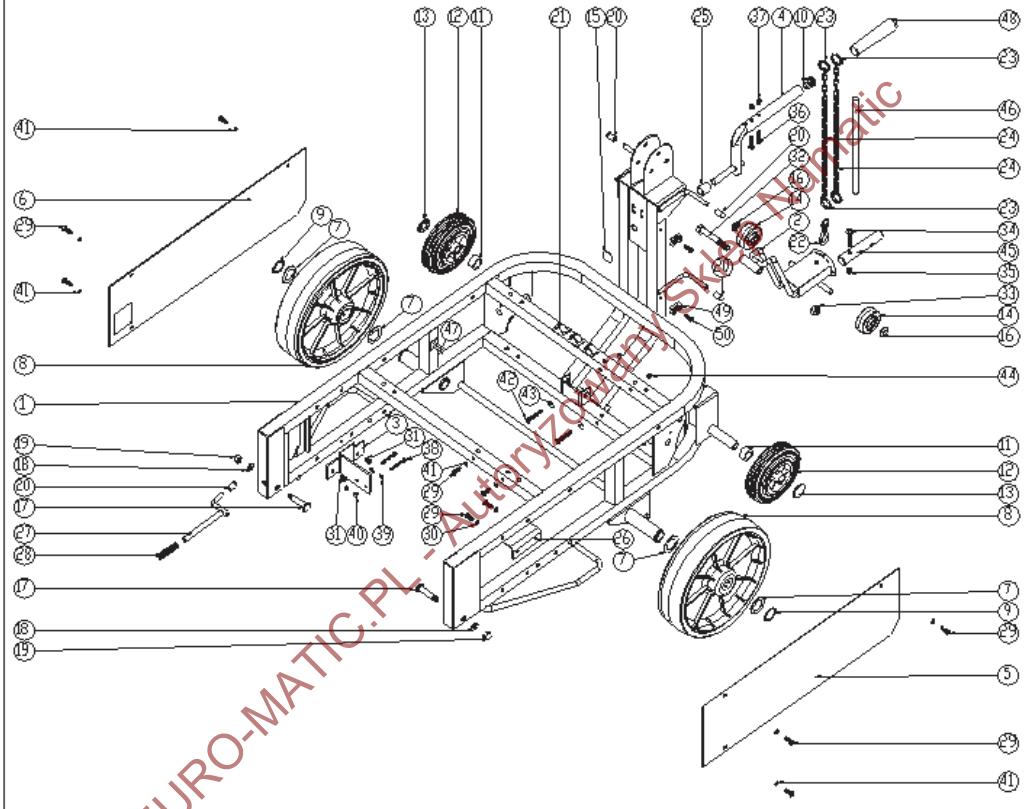
POS	ITEM NO	DESCRIPTION	COMMENTS
1	429074	430MM PAINTED PROCESSED ALUMINUM HANDLE	
2	229081	HANDLE CASTING MACHINED	
3	229074	ADJUSTMENT GEAR	
4	219254	O RING 3MM DIA X 60MM I/D	
5	229073	GEAR LOCKING PIN	
6	229138	SPRING	
7	229461	440MM HANDLE LOCKING ROD	
8	219099	M6 HALF NUT	
9	229039	25MM DIA HOLE PLUG	
10	219064	M6 X 35MM LONG HEX BOLT	
11	21965V	M6 X 40MM LONG HEX BOLT	
12	229460	SEPERATOR HANGING BRACKET	
13	219047	M5 X 10MM LONG POZI PAN SEMS SCREW	
14	219078	M8 NYLON INSERT NUT	
15	219010	M8 FORM A WASHER	
16	219091	M8 X 50MM LONG HEX BOLT	
17	338269	CROSS TUBE	
18	227576	FRONT INNER HALF MOULDING	
19	229508	FRONT INNER HALF MOULDING	FLAME RETARDANT CSA MACHINES
19	227577	REAR INNER HALF MOULDING	
19	229509	REAR INNER HALF MOULDING	FLAME RETARDANT CSA MACHINES
20	303526	NUTSERTED RELAY MOUNTING BRACKET	
21	227669	FRONT COVER MOULDING (MANS + C B HOLE)	
21	229506	FRONT COVER MOULDING (MANS + C B HOLE)	FLAME RETARDANT CSA MACHINES
22	220440	8 AMP OVERLOAD	
22	220441	16 AMP OVERLOAD	120V MACHINES
23	220812	230V NEON INDICATOR & RED LENS	
23	220813	120V NEON INDICATOR & RED LENS	
24	229139	P-CLIP	
25	227585	LEFT HAND SWITCH OPERATING LEVER MOULDING	
26	227586	RIGHT HAND SWITCH OPERATING LEVER MOULDING	
27	227587	CENTRE SWITCH OPERATING LEVER MOULDING	
28	227580	HAND GRIP MOULDING	
29	229500	TRIGGER MOULDING BLUE	
30	227583	ADJUSTMENT LEVER MOULDING	
31	219493	M6 NYLON WASHER	
32	219009	M6 NYLON INSERT NUT	
33	227676	REAR COVER	
33	229507	REAR COVER	FLAME RETARDANT CSA MACHINES
34	229009	BLANKING PLUG	
35	227584	INTERLOCK LEVER MOULDING	
36	227582	HANDLE PLUG MOULDING	
37	227691	TERMINAL BLOCK	
37	229510	TERMINAL BLOCK	FLAME RETARDANT CSA MACHINES
38	227680	TERMINAL BLOCK COVER	
38	229511	TERMINAL BLOCK COVER	FLAME RETARDANT CSA MACHINES
39	206562	CONTACT PIN	
40	206563	EARTH CONTACT PIN	
41	219090	M4 X 8MM LONG POZI PAN SEMS SCREW	
42	227678	SOCKET COVER	
42	229512	SOCKET COVER	FLAME RETARDANT CSA MACHINES
43	227008	BLACK CABLE CLAMP	
44	227666	BLANKING PLUG	
45	20638V	CSP-302 BLACK TUBE END STOP	
46	216290	CABLE CLAMP	
47	206575	240V / 25A RELAY	
47	206576	120V / 25A RELAY	
48	229483	SNAP ACTION SWITCH	
49	219805	4MM SPIREX	
50	219107	M06 X 5/8 INCH LONG POZI PAN PLASTITE SCREW	
51	219080	M6 DOWEL NUT	
52	219007	M6 FORM B WASHER	
53	219803	TRIGGER COMPRESSION SPRING	
54	219804	SWITCH COMPRESSION SPRING	
55	219569	M06 X 1/2 INCH LONG POZI PAN STAINLESS STEEL TAPTITE SCREW	
56	219911	M06 X 1/4 INCH LONG POZI-PAN SELF TAP SCREW	
57	219105	M06 X 5/8 INCH LONG POZI PAN PLASTITE SCREW	
58	226008	STRESS RELIEF	
59	329231	STRESS RELIEF BRACKET	
60	219016	M5 SHAKEPROOF WASHER	
61	219054	M5 X 20MM LONG POZI PAN SCREW	
62	219206	M4 FORM A WASHER	
63	219270	M06 X 1/2 INCH LONG POZI PAN SELF TAP SCREW	
64	219568	M06 X 3/4 INCH LONG POZI PAN STAINLESS STEEL SCREW	
65	219005	M5 FORM G WASHER	
66	270146	GREEN ILLUMINATED SWITCH + MEMBRANE	
67	236012	200M X 150MM X 3 CORE NUCABLE (UK PLUG)	
67	236016	200M X 150MM X 3 CORE NUCABLE (EURO PLUG)	
67	236020	200M X 150MM X 3 CORE NUCABLE (SWISS PLUG)	
67	236024	200M X 150MM X 3 CORE NUCABLE (SOUTH AFRICAN PLUG)	
67	236032	200M X 150MM X 3 CORE NUCABLE (AUSTRALIAN PLUG)	
67	236028	200M X 14AWG X 3 CORE YELLOW CABLE (CSA/USA PLUG)	
68	320737	M02 VAC MOTOR LEAD ASSEMBLY	
69	321163	EURO SOLENOID VALVE LEAD ASSEMBLY	
69	321164	CSA SOLENOID VALVE LEAD ASSEMBLY	
70	320735	M02 MOTOR LEAD ASSEMBLY	
71	206500	RELAY BRACKET	
72	219471	M4 X 12MM LONG POZI PAN SEMS SCREW	
73	219702	M10 INTERNAL LOCK WASHER	



Numatic International			
Model No: TT-665 / TT-6650 Base Assembly			
POS.	ITEM NO.	DESCRIPTION	COMMENTS
1	229273	BASE MOUNDING GRAPHITE GREY	
2	205004	240V X 15 HP EXTRA HIGH MOTOR	
	205002	120V X 15 HP EXTRA HIGH MOTOR	
3	229285	MOTOR MOUNTING SPACER	
4	229128	PLUNGER	
5	229498	MOTOR COVER (MAINS MACHINES)	
6	329112	100MM WHEEL	
7	204021	12.7MM (STAINLESS STEEL) HUB CAP	
8	229279	BUFFER WHEEL PIN	
9	219644	M5 FORM G STAINLESS STEEL WASHER	
10	219016	M5 SHAKEPROOF WASHER	
11	219547	M5 X 16MM LONG POZI PAN STAINLESS STEEL SCREW	
12	229280	REAR WHEEL PIN	
13	229060	WHEEL GREY BLACK HUB	
14	229266	16.0MM CAP	
15	220033	M5 X 35MM LONG POZI PAN SCREW	
16	219633	M5 STAINLESS STEEL NYLON INSERT NUT	
17	429035	PIVOT BRACKET WELDED ASSEMBLY	
18	429036	LOCKING PIVOT BRACKET WELDED ASSEMBLY	
19	206236	PIVOT PIN	
20	219010	M8 FORM A WASHER	
21	219077	M8 DOMENUT	
22	219606	BRACKET SPACER	
23	219056	M6 X 25MM LONG POZI PAN SCREW	
24	219549	M6 SINGLE COIL WASHER	
25	219483	M6 X 40MM LONG POZI PAN SEMS SCREW	
26	219008	M6 FORM G WASHER	
27	219088	M6 NYLON INSERT NUT	
28	219569	No8 X 1/2 INCH LONG POZI PAN STAINLESS STEEL TAPTITE SCREW	
29	219355	M5 FORM A STAINLESS STEEL WASHER	
30	219394	COMPRESSION SPRING	
31	223242	PLUNGER MOUNTING PLATE MOUNDING	
32	219568	No8 X 3/4 INCH LONG POZI PAN STAINLESS STEEL SCREW	
33	229141	CAPACITOR BOX MOUNDING	
34	229213	PLUG COVER	
35	221584	RENDAR CLIP IN PLUG	
36	220104	MOTOR RUN CAPACITOR 16 MFD	230V MACHINES
	220103	MOTOR RUN CAPACITOR 40 MFD	120V MACHINES
37	220117	MOTOR START CAPACITOR 150 MFD	230V MACHINES
	220090	MOTOR START CAPACITOR 482 MFD	120V MACHINES
38	230001	V OIL SEAL	
39	230027	12 TOOTH PINION GEAR (STANDARD SPEED)	
40	230291	PLANET CARRIER & PIN ASSEMBLY (50HZ STANDARD SPEED)	
41	230215	35MM X 15 I/D ALUMINIUM WASHER	
42	230013	48 TOOTH SPUR GEAR (STANDARD SPEED 50/60HZ)	
43	230015	15MM EXTERNAL CIRCLIP	
44	230002	DOUBLE LIP OIL SEAL	
45	230200	62MM INTERNAL CIRCLIP	
46	230004	62 O/D X 30 I/D BEARING	
47	219261	61.8/62MM OD 38/38.2 ID BLACK WASHER	
48	230208	DIE CAST BOTTOM PLATE ASSEMBLY	
49	230207	CHUCK	
50	230048	26MM EXTERNAL CIRCLIP	
51	219051	M5 X 16MM LONG HEX SCREW	
52	219095	M4 X 6MM LONG POZI PAN TAPTITE SCREW	
53	219107	No6 X 5/8 INCH LONG POZI PAN PLASTITE SCREW	
54	578010	TTA-91 SPLASH SHIELD ASSEMBLY	

Numatic International Spare Parts
Model No:TT-665 / TT-6650 Chassis Assembly

231907
DRAWING: EXP-0394 ISS:A05
20/04/2005

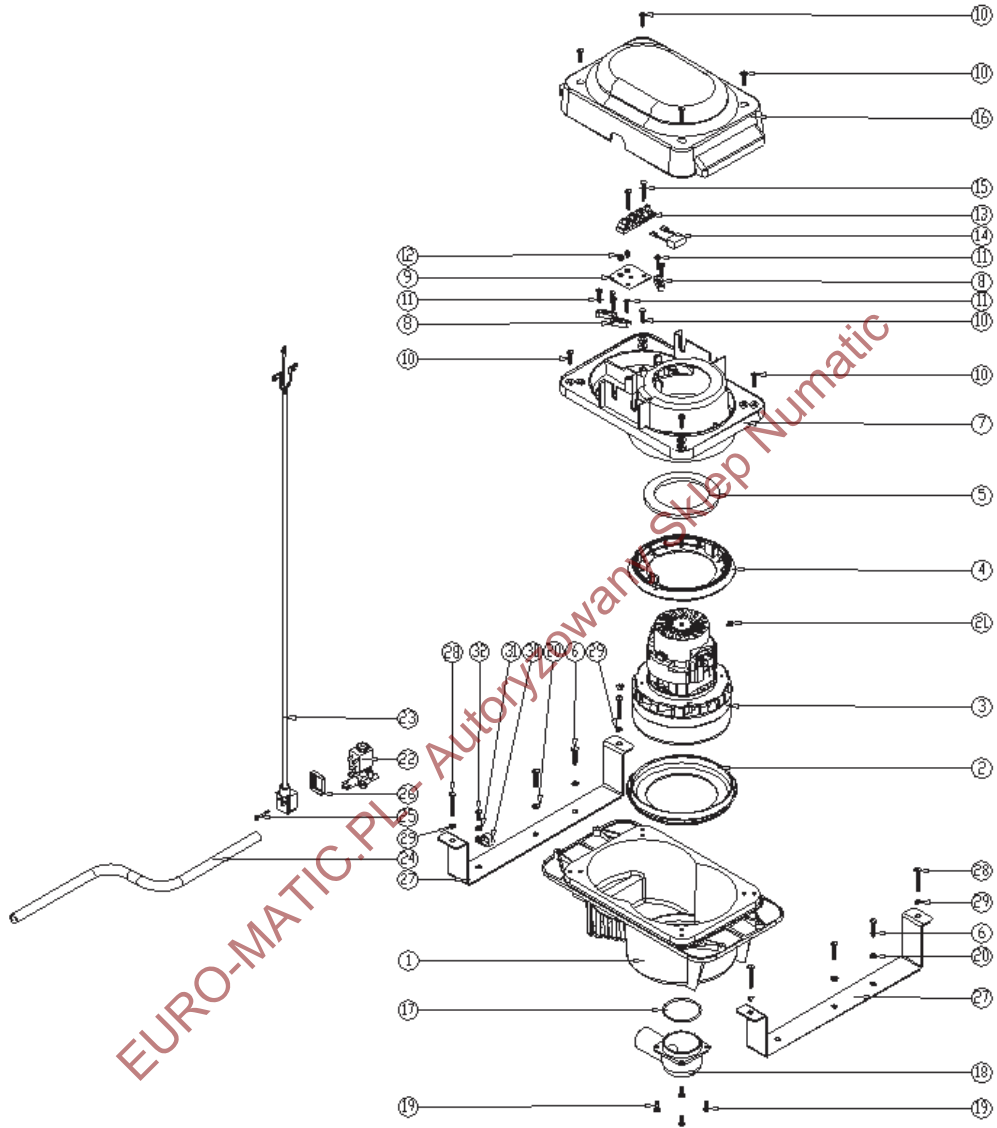


Numatic International Spare Parts
Model No:TT-665 / TT-6650 Chassis Assembly

POS:	ITEM NO:	DESCRIPTION:	COMMENTS:
1	329996	NUTSERTED CHASSIS ASSEMBLY	
2	329632	FIXED FLOOR TOOL CONNECTOR WELDED ASSEMBLY	
3	329646	SOLENOID VALVE WELDED ASSEMBLY	
4	329675	HANDLE WELDED ASSEMBLY	
5	429091	LEFTHAND SIDE PLATE (PAINTED SILVER)	TT-6650 MACHINE
	429032	LEFTHAND SIDE PLATE (PAINTED GREY)	TT-665 MACHINE
6	429092	RIGHTHAND SIDE PLATE (PAINTED SILVER)	TT-6650 MACHINE
	429033	RIGHTHAND SIDE PLATE (PAINTED GREY)	TT-665 MACHINE
7	303617	25.5MM I/D X 37.0MM O/D WASHER	
8	204079	250MM DIAMETER WHEEL WITH GREY POLYURETHENE TYRE	
9	219779	25MM HEAVY DUTY EXTERNAL CIRCLIP	
10	20628V	CSP-302 BLACK TUBE END STOP	
11	219545	WHITE SPACER	
12	229060	WHEEL GREY BLACK HUB	
13	229266	16.0MM CAP	
14	215006	2" FLD WHEEL BLACK (GREY TYRE)	
15	204021	12.7MM (STAINLESS STEEL) HUB CAP	
16	229290	3/8 INCH STAINLESS CAP	
17	206236	PIVOT PIN	
18	219010	M8 FORM A WASHER	
19	219077	M8 IDIENUT	
20	229240	END TIP	
21	220403	CABLE CLIP	
22	229292	50MM SWIVEL HOOK	
23	229293	1 INCH (STAINLESS STEEL) SPLIT RING	
24	229289	1/2" X 6G CHAIN (STAINLESS STEEL) WELDED OVAL LINK	
25	229288	NYLON SPACER	
26	329647	PLUNGER PLATE	
27	303483	LOCKING BAR WELDED ASSEMBLY	
28	219797	COMPRESSION SPRING	
29	219547	M5 X 16MM LONG POZI PAN STAINLESS STEEL SCREW	
30	219648	M5 SINGLE COIL WASHER	
31	219047	M5 X 10MM LONG POZI PAN SENS SCREW	
32	219570	M10 X 70MM LONG HEX BOLT	
33	219649	M10 NYLON INSERT NUT	
34	219643	M6 X 35MM LONG STAINLESS STEEL POZI PAN SCREW	
35	219642	M6 STAINLESS STEEL NYLON INSERT NUT	
36	219575	M5 X 25MM LONG POZI PAN STAINLESS STEEL SCREW	
37	219076	M5 NYLON INSERT NUT	
38	219703	M4 X 35MM LONG STAINLESS STEEL POZI PAN SCREW	
39	219206	M4 FORM A WASHER	
40	219205	M4 STIFFNUT	
41	219016	M5 SHAKEPROOF WASHER	
42	220033	M5 X 35MM LONG POZI PAN SCREW	
43	219644	M5 FORM G STAINLESS STEEL WASHER	
44	219633	M5 STAINLESS STEEL NYLON INSERT NUT	
45	329163	PIVOT BOSS	
46	219660	10MM I/D X 0.5MM WALL BLACK PVC SLEEVING	
47	219464	CLIP (24MM HIGH)	
48	229344	3/4 INCH HAND GRIP	
49	220904	CABLE CLIP PLATFORM	
50	219036	N08 X 5/8 INCH LONG POZI PAN SELF TAPPING SCREW	

EURO-MATIC.PL - Autoryzowany Sklep Numatic

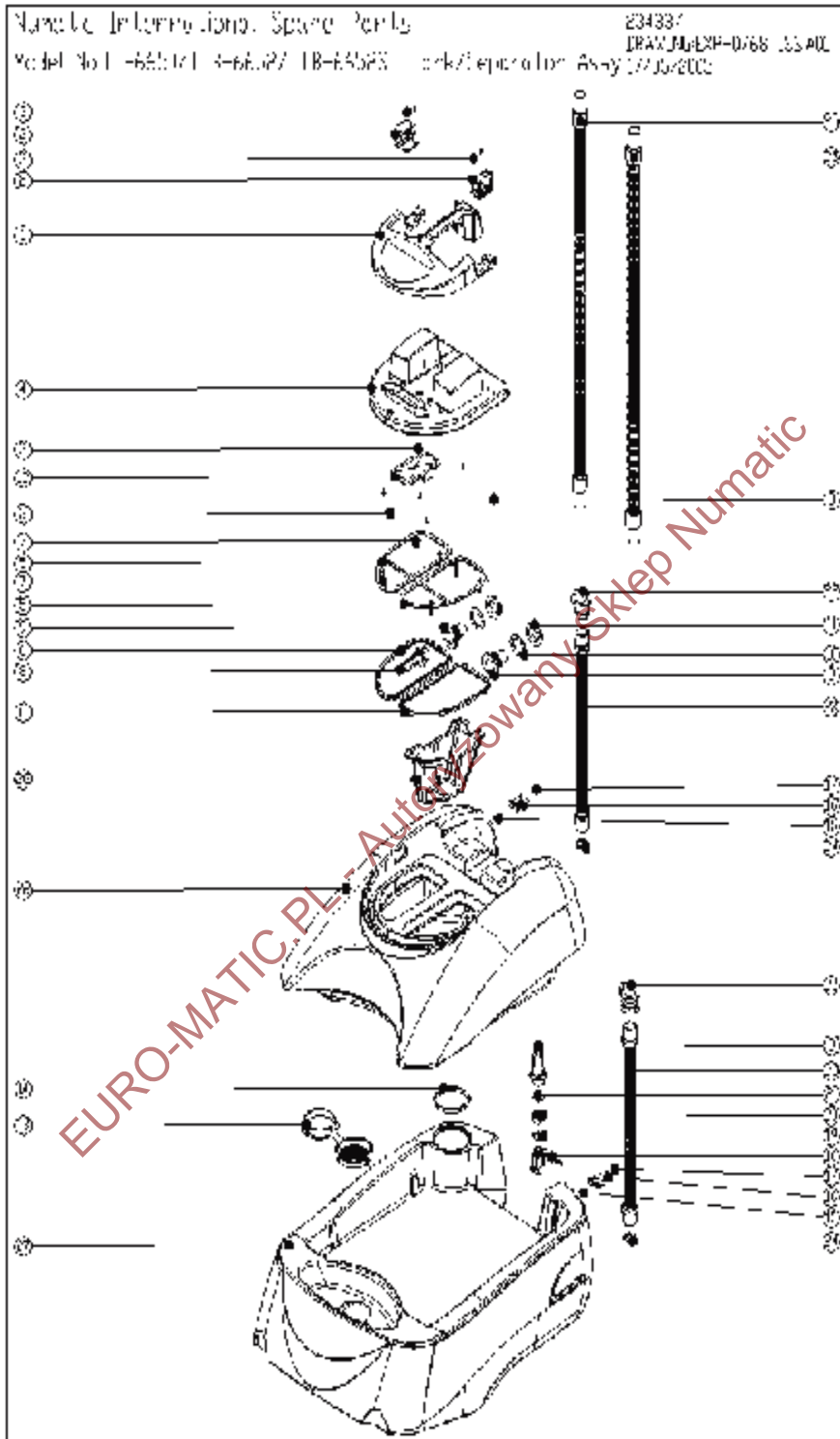
Numatic International Spare Parts Model No: TT-6650 Vac Pod Assembly	234338 DRAWING-EXP-0769 ISS:401 28/04/2005
---	--



Numatic International Spare Parts
Model No: TT-6650 Vac Pod Assembly

POS:	ITEM NO:	DESCRIPTION:	COMMENTS:
1	229204	BOTTOM MOTOR HOUSING	STANDARD MACHINES
	227231	BOTTOM MOTOR HOUSING	120V CSA MACHINES
2	202111	BOTTOM MOTOR GASKET	
3	205411	240V 2 STAGE DI BYPASS ACUSTEK MOTOR (BL21104)(MARKED 230V)	
	205409	120V 2 STAGE DI BYPASS ACUSTEK MOTOR (BL21101)	
4	202107	TOP MOTOR GASKET	
5	202078	MOTOR CAP GASKET	
6	219575	M5 X 25MM LONG POZI PAN STAINLESS STEEL SCREW	
7	229998	VAC POD TOP MOTOR HOUSING C/V TAPPEX	STANDARD MACHINES
	229993	VAC POD TOP MOTOR HOUSING C/V TAPPEX	120V CSA MACHINES
8	227008	BLACK CABLE CLAMP	
9	303291	TERMINAL BLOCK FIXING BRACKET/ HEXSERT ASSEMBLY	
10	219568	N08 X 3/4 INCH LONG POZI PAN STAINLESS STEEL SCREW	
11	219107	N06 X 5/8 INCH LONG POZI PAN PLASTITE SCREW	
12	219090	M4 X 6MM LONG POZI PAN SEMS SCREW	
13	220204	TERMINAL BLOCK	
14	321068	SUPPRESSOR ASSEMBLY	
15	219321	M4 X 30MM LONG POZI PAN SCREW	
16	229206	VAC POD TOP COVER MouldING	STANDARD MACHINES
	227233	VAC POD TOP COVER MouldING	120V CSA MACHINES
17	219561	516MM I/D O RING	
18	229207	INLET TUBE	
19	219569	N08 X 1/2 INCH LONG POZI PAN STAINLESS STEEL TAPTITE SCREW	
20	219003	M5 FORM A STEEL WASHER	
21	219566	M4 X 6MM LONG POZI PAN SCREW	
22	220348	SOLENOID VALVE 240V 50/60HZ	
	220349	SOLENOID VALVE 220V 50/60HZ	
	220350	SOLENOID VALVE 110V 50HZ	
	220425	SOLENOID VALVE 110/120V 50/60HZ	
23	320533	SOLENOID VALVE LEAD ASSEMBLY (C/W MPM CONNECTOR)	STANDARD MACHINES
	320534	SOLENOID VALVE LEAD ASSEMBLY (C/W MPM CONNECTOR)	120V CSA MACHINES
24	229168	SILICON TUBE 8MM I/D X 3.2MM WALL SECTION	
25	219634	M3 X 25MM LONG MPM CONNECTOR SCREW	
26	202081	REPLACEMENT MPM CONNECTOR GASKET	
27	303638	NUTSERPTED VAC POD BRACKET	
28	219661	M5 X 35MM LONG POZI PAN STAINLESS STEEL SCREW	
29	219861	M5 SINGLE COIL STAINLESS STEEL WASHER	
30	219514	P-CLIP	
31	219355	M5 FORM A STAINLESS STEEL WASHER	
32	219740	M5 X 12MM LONG STAINLESS STEEL POZI PAN SCREW	

EURO-MATIC.PL - Autoryzowany Sklep Numatic



Numatic International Spare Parts
 Model No:TT-6650/TTB-6652/TTB-6652ST Tank/Separator Assy

POS:	ITEM NO	DESCRIPTION:	COMMENTS:
1	229493	SEPARATOR TOP	
2	229494	CLIP MOULDING	
3	219569	№8 X 1/2 INCH LONG POZI PAN STAINLESS STEEL TAPTITE SCREW	
4	303604	PROCESSED SEPARATOR MOULDING (S TYPE)	
5	329408	GASKET SUPPORT RING	
6	202110	SEALING GASKET	
7	219652	№6 X 1/2 LONG POZI PAN STAINLESS STEEL SELF TAP SCREW	
8	206265	BARREL FILTER	
9	206228	DRAIN HOSE CONNECTOR	
10	219310	RUBBER WASHER	
11	206116	BLACK NUT	
12	229501	FLOAT MOULDING	
13	229282	FILTER CAP	
14	219452	100MM DIAMETER HOLE PLUG	
15	219688	M4 FORM A STAINLESS STEEL WASHER	
16	219665	TOOL CLIP	
17	219697	M4 X 8MM LONG POZI PAN STAINLESS STEEL SCREW	
18	206597	TANK TAP	
19	202067	SEALING GASKET	
20	206274	FILTER CONNECTOR	
21	219626	23MM I/D X 25MM SECTION O RING	
22	206111	HOSE CLOSURE	
23	213019	DUMP HOSE ASSEMBLY	
24	219674	30/40MM DIAMETER STAINLESS STEEL JUBILEE CLIP	
25	329419	1100MM LONG HOSE ASSEMBLY	TT-6650 MACHINES
	329671	1400MM LONG HOSE ASSEMBLY	TTB-6652/TTB-6652ST MACHINES
26	229566	BLUE TOP TANK MOULDING (MAINS & BATTERY MACHINES)	
27	229567	BLUE BOTTOM TANK MOULDING (MAINS MACHINES)	TT-6650 MACHINES
	229568	BLUE BOTTOM TANK MOULDING (BATTERY MACHINES)	TTB-6652/TTB-6652ST MACHINES
28	207000	GRIT FILTER BASKET	

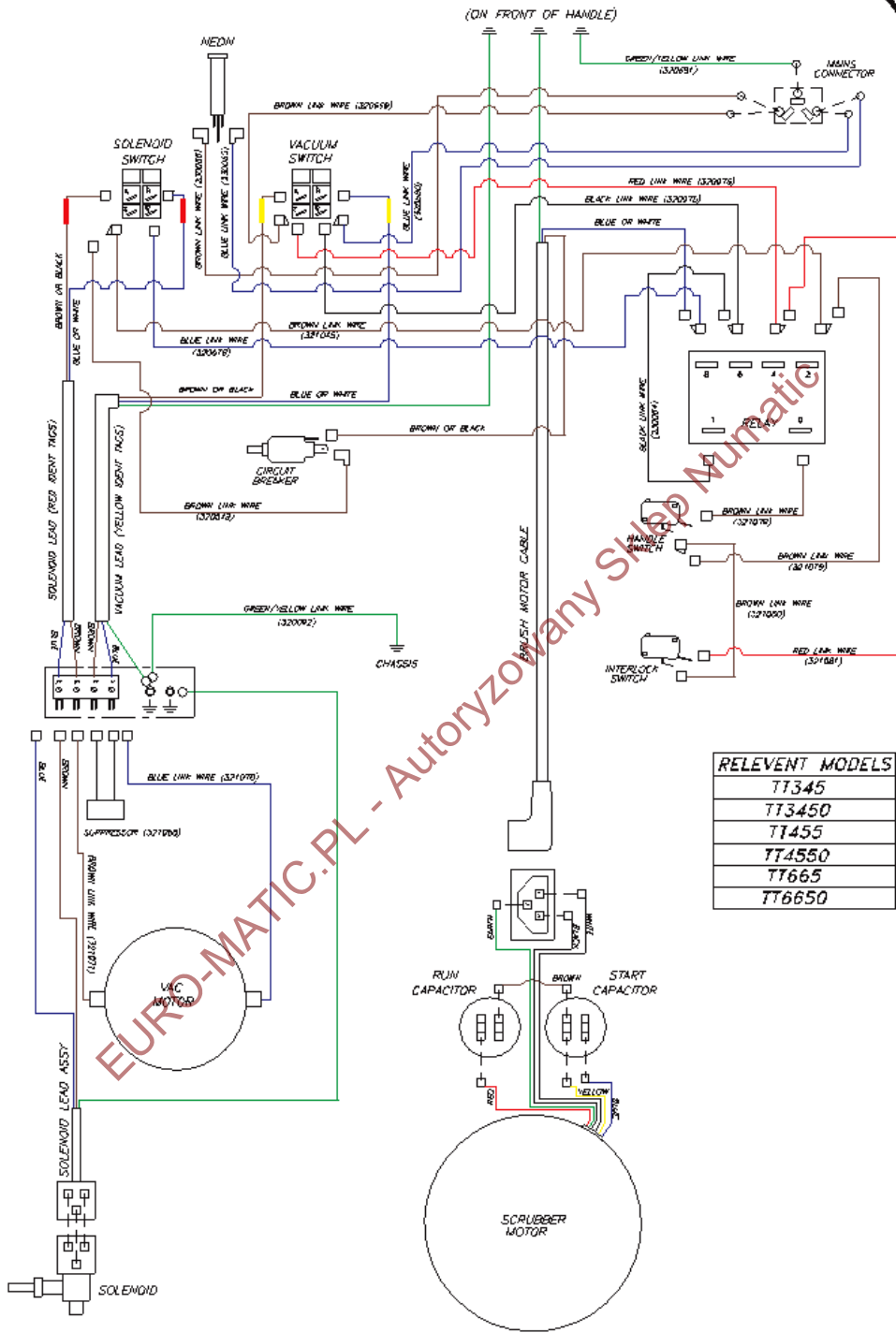
EURO-MATIC.PL - Autoryzowany Sklep Numatic

Numatic International Spare Parts
 Model No: Large Semi Parabolic Floor Tool: TTA-94B/95B & 606070

POS:	ITEM NO:	DESCRIPTION:	COMMENTS:
1	301193	CENTRE MOULDING PLUS INSERT DRILLED	
2	219647	M6 FORM G STAINLESS STEEL WASHER	
3	301195	M6 X 50MM TEE KNOB ASSEMBLY	
4	301194	M6 X 30MM TEE KNOB ASSEMBLY	
5	204068	3 INCH GREY WHEEL	
6	219644	M5 FORM G STAINLESS STEEL WASHER	
7	219645	M5 STAINLESS STEEL DOME NUT	
8	229295	RETAINING PIN	
9	219417	UNIFIED M/C SCREW INSULATOR	
10	215006	2" FLD WHEEL BLACK (GREY TYRE)	
11	204023	24MM FLD WHEEL INSERT	
12	329673	HEIGHT ADJUSTOR BRACKET WELDED ASSEMBLY	
13	219064	M6 X 35MM LONG HEX BOLT	
14	390401	6MM DIA X 60MM LONG STAINLESS STEEL BAR	
15	219402	6MM STAINLESS STARLOCK WASHER + CAP	
16	219007	M6 FORM B WASHER	
17	219642	M6 STAINLESS STEEL NYLON INSERT NUT	
18	219312	COMPRESSION SPRING	
19	229283	HEIGHT ADJUSTMENT SHAFT	
20	215008	ADJUSTING KNOB	
21	219720	M5 X 30MM LONG STAINLESS STEEL POZI PAN SCREW	
22	214107	EXTRA LARGE TOP MOULDING C/W INSERTS	
23	214108	EXTRA LARGE BOTTON MOULDING C/W INSERTS	TTA-94B / TTA-95B 606070 FLOOR TOOL
	229477	EXTRA LARGE BOTTON MOULDING WITH LUGS C/W INSERTS	TTA-94B / TTA-95B TTA-95B / 606070 FLOOR TOOL
24	217281	RUBBER BLADE	
25	429070	WEIGHT (PAINTED SILVER)	
26	219016	M5 SHAKEPROOF WASHER	
27	219568	M6 X 3/4 INCH LONG POZI PAN STAINLESS STEEL SCREW	
28	219718	M6 STAINLESS STEEL SPRING WASHER	
29	217291	POLYURETHANE BACK BLADE 970MM LONG	606070 FLOOR TOOL
30	217290	POLYURETHANE FRONT BLADE 970MM LONG	606070 FLOOR TOOL

EURO-MATIC.PL - Autoryzowany Sklep Numatic

TT-6650S WIRING DIAGRAM



RELEVANT MODELS
TT345
TT3450
TT455
TT4550
TT665
TT6650

WD-0210 A08

EURO-MATIC.PL - Autoryzowany Sklep Numatic



Numatic International Limited,
Chard, Somerset TA20 2GB
<http://www.numatic.co.uk>
Tel: 01460 68600 Fax: 01460 68458

SERIAL NUMBER

AFFIX LABEL HERE

MODEL NUMBER

INSPECTED BY:

PACKED BY:

SUPPLIED BY:

1140505

								
Brush Motor	Vacuum Motor	Power	Speed	Brush size	Capacity	Cleaning Range	Weight	Dimensions
1200W	1200W	230V AC 50Hz	50Hz = 150rpm 60Hz = 180rpm	635mm	60L	42m	86Kg	1230 x 1260 x 970mm